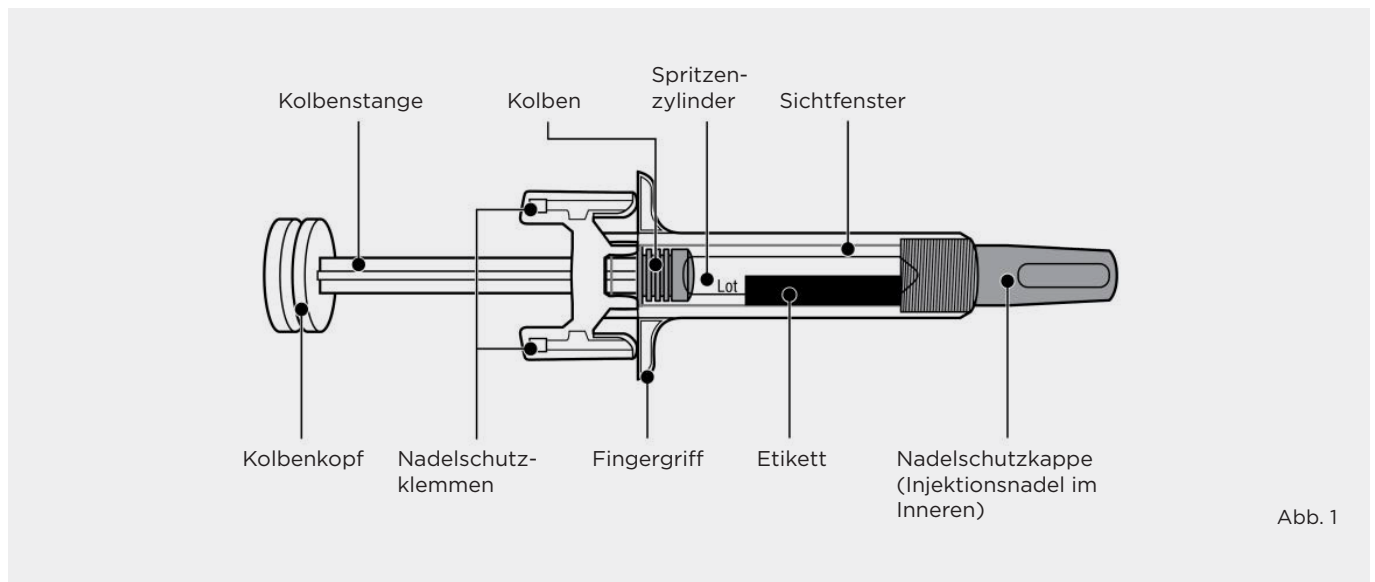


WEZENLA[®]-Fertigspritze zum Einmalgebrauch:

Anleitung zur subkutanen Selbstinjektion

Die Fertigspritze im Überblick

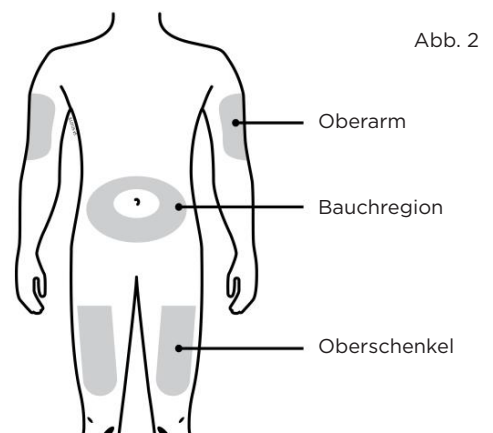


Die Anwendung von WEZENLA[®]

Für die subkutane Selbstinjektion sind folgende Stellen gut geeignet: die Region um den Bauchnabel herum (mit ca. 5 cm Abstand) sowie die Oberschenkel.

Eine andere Person kann die Injektion in Ihren Oberschenkel, Bauch oder in die Außenseite Ihres Oberarms durchführen.

Wichtig: Vermeiden Sie Bereiche mit Narben, Dehnungsstreifen oder Bereiche, an denen die Haut empfindlich, verletzt, gerötet oder verhärtet ist. Injizieren Sie nach Möglichkeit nicht in Hautstellen, die Anzeichen von Psoriasis aufweisen.



Lagerung und Haltbarkeit

Das Arzneimittel muss im Kühlschrank (2-8 °C), am besten im Originalkarton, gelagert werden. Es darf dabei nicht einfrieren.

Legen Sie die Spritze nicht zurück in den Kühlschrank, wenn sie einmal Raumtemperatur erreicht hat.

Wichtige Injektionsschritte

Schritt 1: Vorbereiten

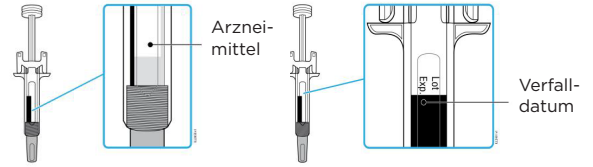
Fertigspritze 30 Minuten vor Injektion aus dem Kühlschrank entnehmen. Alkoholtupfer und Wattebausch oder Verbandmull sowie ein Pflaster bereitlegen.



Schritt 2: Sicht-Check Spritze + Hautdesinfektion

Fertigspritze nur verwenden, wenn die Flüssigkeit im Spritzenkörper klar bis opaleszierend, farblos bis schwach gelblich aussieht. Das Verfallsdatum überprüfen.

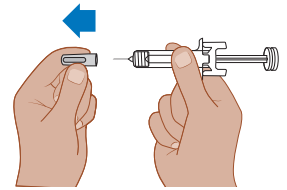
Gewünschte Einstichstelle mit dem Alkoholtupfer desinfizieren. (geeignete Körperregionen siehe Abb. 2).



Schritt 3: Nadelschutzkappe entfernen

Nadelschutzkappe vorsichtig gerade abziehen.

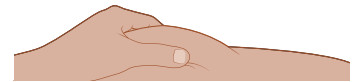
Wichtig: Entfernen Sie die Nadelschutzkappe erst dann, wenn Sie sofort (innerhalb von 5 Minuten) mit der Injektion beginnen können, da sonst das Arzneimittel austrocknen kann.



Schritt 4: Hautoberfläche vorbereiten

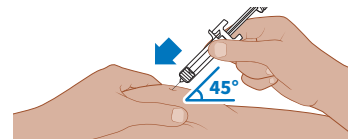
Haut mit Daumen und Zeigefinger zu einem ca. 5 cm großen Hautwulst zusammendrücken (geeignete Körperregionen siehe Abb. 2).

Wichtig: Drücken Sie die Haut weiter zusammen, bis die Injektion abgeschlossen ist.



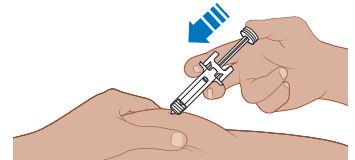
Schritt 5: Fertigspritze setzen

Haut während der Injektion zusammengedrückt halten. Fertigspritze am Spritzenkörper halten und die Nadel im 45-Grad-Winkel in die zusammengedrückte Haut stechen.



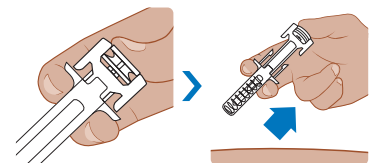
Schritt 6: Fertigspritze injizieren

Kolbenkopf mit dem Daumen langsam und gleichmäßig ganz nach unten schieben, bis es nicht mehr weitergeht und der Kolben einrastet.



Schritt 7: Fertigspritze entfernen

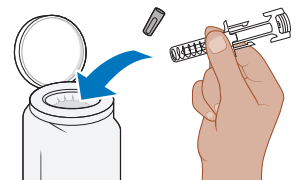
Daumen auf dem Kolbenkopf belassen und Spritze behutsam und gerade von Ihrer Haut abziehen.



Schritt 8: Ent- und Versorgen

Gebrauchte Fertigspritze im durchstichsicheren Behälter* entsorgen. Werfen Sie die Fertigspritze **nicht** in den Haushaltsabfall. Eventuelle Blutungen an der Einstichstelle mit einem Pflaster versorgen.

Wichtig: Die Nadelschutzkappe darf niemals wieder aufgesetzt werden.



Ausführlichere Informationen finden Sie in der Packungsbeilage.

* Patient:innen können diesen Behälter im Rahmen des Therapiebegleitprogramms anfordern.



Dieses Material wurde auf recyceltem Papier gedruckt.

AMGEN

Care