

AMGEN



Patienten-Information
in Leichter Sprache
zum Medikament

WEZENLA®



Inhalt

Mit WEZENLA® behandeln Sie diese Krankheiten	4
Der Wirk-Stoff in WEZENLA®	6
So wirkt WEZENLA® in Ihrem Körper	8
So bewahren Sie WEZENLA® auf.	9
So nehmen Sie WEZENLA® richtig ein	10
WEZENLA® selbst spritzen	12
Über dieses Heft	16

Die Seiten 16 und 17 sind nicht in Leichter Sprache.
Diese Informationen darf man nicht in Leichter Sprache schreiben.

In diesem Heft schreiben wir nur die männliche Form,
zum Beispiel Arzt oder Patient.
Wir meinen damit aber alle Menschen.

Bitte beachten Sie den Beipack-Zettel
in der Verpackung von WEZENLA®
oder unter arzneimittelinfo.amgen.de.

Lieber Leser,

in diesem Heft geht es um Ihr neues Medikament.
Es hat den Namen WEZENLA®.

WEZENLA® ist ein besonderes Medikament.

Das Fachwort für diese Sorte von Medikament ist:
Biologikum.

In diesem Heft wird Ihr Medikament erklärt.

Sprechen Sie mit Ihrem Arzt über Ihre Krankheit.

Sprechen Sie auch über Ihr neues Medikament.

Ihr Arzt beantwortet dann Ihre Fragen.



Mit WEZENLA® behandeln Sie diese Krankheiten

Die Krankheiten heißen **Schuppenflechte** (Plaque-Psoriasis), **Schuppenflechte mit Entzündungen in den Gelenken** (Psoriatische Arthritis) und **Morbus Crohn**.

Schuppenflechte (Plaque-Psoriasis)

Schuppenflechte ist eine Haut-Krankheit.

Dabei greift der Körper sich selbst an,
auch die gesunde Haut.

Die Haut wird rot und dick.

Es bilden sich silbrige Schuppen.

Ihre Haut kann sehr jucken und brennen.

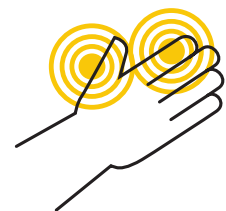


Schuppenflechte mit Entzündungen in den Gelenken (Psoriatische Arthritis)

Bei dieser Erkrankung sind die Gelenke krank.

Sie werden dick und steif.

Das kann oft nach
einer Schuppenflechte passieren.



Morbus Crohn

Bei **Morbus Crohn** ist der Darm krank.

Morbus Crohn kann auch die Speiseröhre oder den Mund betreffen.

Durch die Krankheit kommt es zu Durchfall.

Sie können auch Fieber oder Bauch-Schmerzen bekommen.



Diese 3 Krankheiten sind **chronisch, also dauerhaft.**

Das bedeutet: Sie müssen dauerhaft mit Ihrer Krankheit leben.

In Ihrem Körper gibt es eine oder mehrere entzündete Stellen.

Die entzündeten Stellen tun manchmal weh.

Ihr neues Medikament WEZENLA®

kann bei diesen Beschwerden helfen.

Weil sich darin ein Wirk-Stoff befindet.


Er heißt Uste-ki-nu-mab.

Der Wirk-Stoff in WEZENLA®

In WEZENLA® ist der Wirk-Stoff Uste-ki-nu-mab.
Er soll die Entzündung im Körper verringern.
Uste-ki-nu-mab bekämpft die Krankheiten.
Durchfall, Bauchschmerzen und Fieber können
damit besser werden.

Weniger Entzündungen sind gut.
Dann macht das Leben mehr Spaß.
Sie können dann wieder arbeiten gehen.
Oder Freunde treffen, Sport machen
und Ihrem Hobby nachgehen.

WEZENLA® wird aus lebenden Zellen hergestellt.
Das Fachwort dafür ist: **Biologikum.**
Es wirkt genau an den kranken Stellen.



So heißt
der Wirk-Stoff

Uste-ki-nu-mab



So wirkt WEZENLA® in Ihrem Körper

Unser Körper schützt sich selbst.

Das Fachwort dafür ist: **Immun-System.**

Das Immun-System erkennt entzündete Stellen.

Dann wird es aktiv und greift die entzündeten Stellen an.

Das Immun-System kann aber auch gesunde Stellen angreifen.

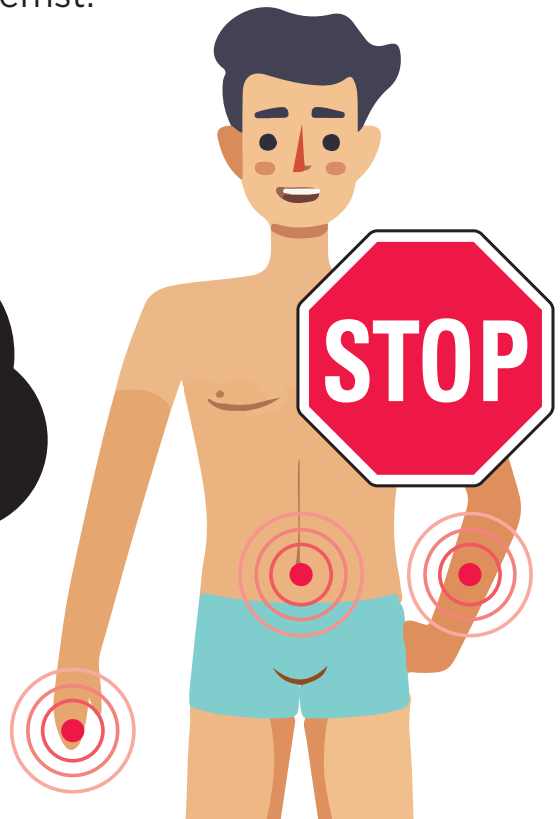
Dann wird man krank.

Oft tut das weh.

Der Wirk-Stoff in WEZENLA® hilft dem Körper,
weil er die Entzündungen bremst.

Und der Körper greift sich
weniger selbst an.

**Der Wirk-Stoff
bremst
Entzündungen.**



So bewahren Sie WEZENLA® auf:



WEZENLA® in der **Verpackung** lassen.

WEZENLA® in den **Kühlschrank** legen.

Im Kühlschrank ist WEZENLA® so lange haltbar, wie es auf der Verpackung steht.

Nicht in das **Gefrierfach** legen!

So nehmen Sie WEZENLA® richtig ein

Es gibt 2 Arten, wie Sie WEZENLA® einnehmen können.

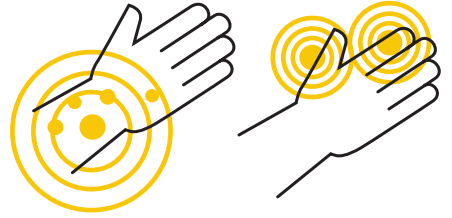
1. Bei einer **Injektion** wird WEZENLA® unter die Haut oder in den Arm gespritzt. Wenn Sie eine Schulung hatten, dann können Sie das selbst machen.
2. Bei einer **Infusion** bekommt man eine Nadel in den Arm. Daran wird ein Tropf mit dem Medikament angeschlossen. Das hängt von Ihrer Krankheit ab. Fragen Sie Ihren Arzt danach.



**Injektion
oder Infusion**

Bei Schuppenflechte und Schuppenflechte mit Entzündungen in den Gelenken

Sie erhalten Ihr Medikament
durch eine Injektion.

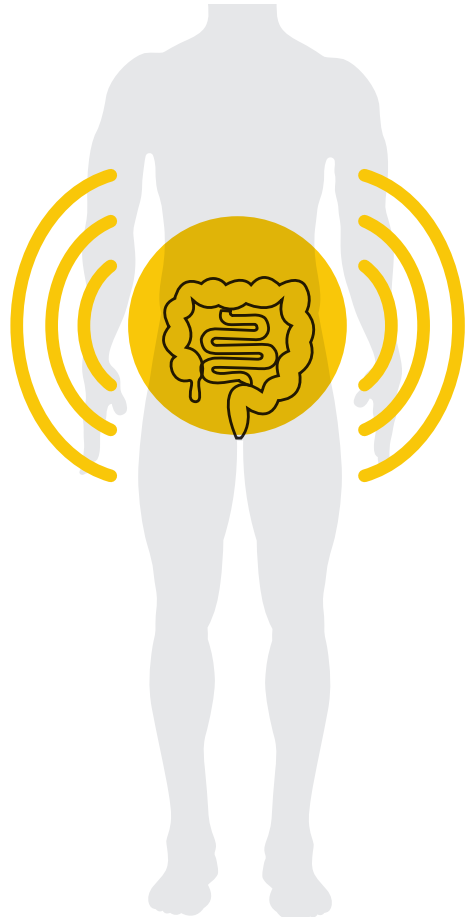


Nach 4 Wochen erhalten Sie noch eine Injektion.
Danach immer alle 3 Monate.
Der Arzt schaut, ob WEZENLA® gut wirkt.

Bei Morbus Crohn

Sie starten mit einer Infusion.
Das macht ein Arzt
oder eine medizinische Fachkraft.
Es dauert ungefähr 1 Stunde.

Nach 8 Wochen bekommen Sie
WEZENLA® als Spritze.
Das Medikament
wird unter die Haut gespritzt.
Danach bekommen Sie
alle 8 Wochen eine Spritze.



WEZENLA® selbst spritzen

Sie können sich WEZENLA®
selbst unter die Haut spritzen.

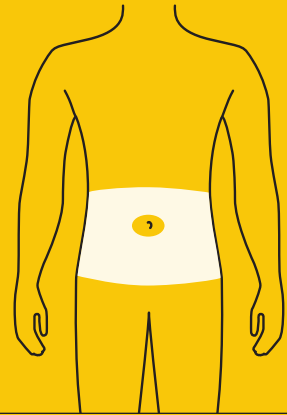
Das kann Ihnen
Ihr Arzt zeigen.



Sie spritzen das Medikament in diese Körper-Teile:

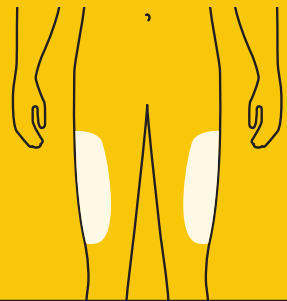
Bauch

in eine Stelle rund um den Bauchnabel.
Halten Sie drei Finger Abstand
zum Bauchnabel.



Oberschenkel

in eine Stelle
an der Seite vom Oberschenkel.



Die Haut muss gesund sein.

Wenn Ihre Haut an einer Stelle gerötet ist,
dann dürfen Sie WEZENLA® dort nicht hineinspritzen.

Nehmen Sie dann einfach eine andere Stelle.

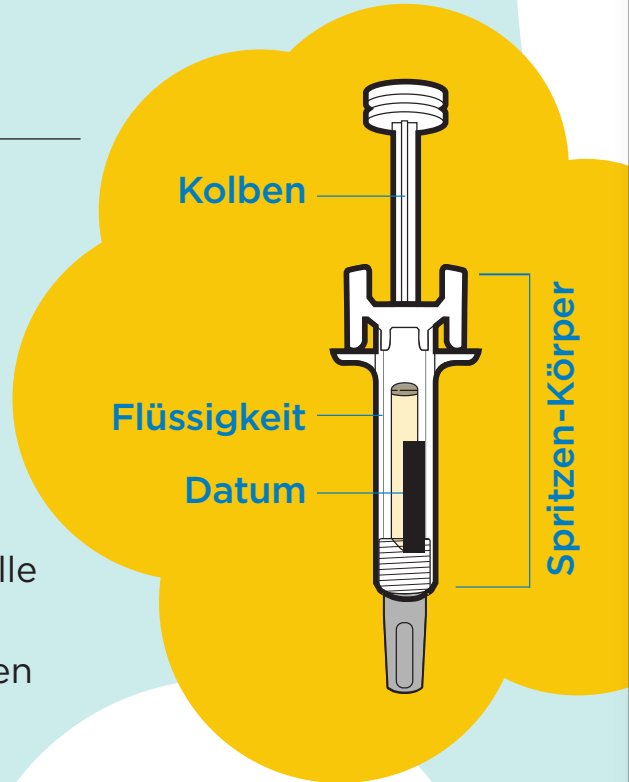
Schritt 1: Vorbereiten

Fertigspritze 30 Minuten vor dem Spritzen aus dem Kühlschrank nehmen.
Desinfektions-Spray und Pflaster bereitlegen.
Diese beiden Dinge müssen Sie meistens selbst kaufen.



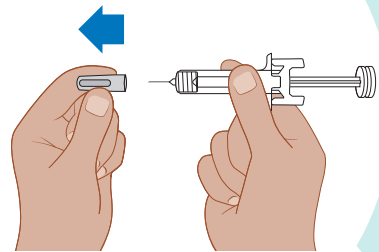
Schritt 2: Kontrolle

Die Flüssigkeit muss farblos klar oder leicht gelblich aussehen.
Bitte das Haltbarkeits-Datum überprüfen.
Nur dann dürfen Sie die Spritze verwenden.
Mit dem Spray die Injektions-Stelle einsprühen.
Bitte lassen Sie die Stelle trocknen und fassen Sie diese nicht an.



Schritt 3: Schutzkappe der Nadel entfernen

Schutzkappe der Nadel vorsichtig und gerade abziehen.



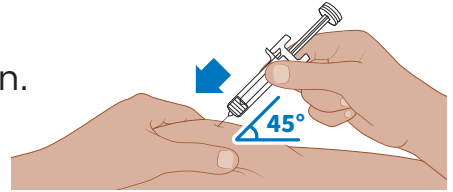
Schritt 4: Haut-Oberfläche vorbereiten

Haut mit Daumen und Zeigefinger vorsichtig zusammendrücken.



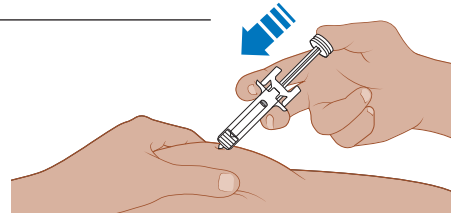
Schritt 5: Spritze setzen

Haut während der Injektion zusammengedrückt halten. Spritze am Spritzen-Körper halten. Die Nadel wie auf dem Bild in die Haut stechen.



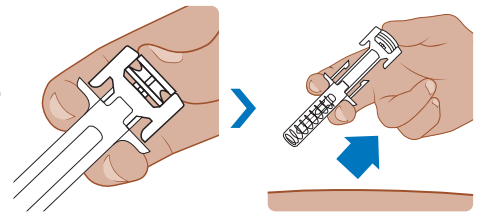
Schritt 6: Spritzen

Ihr Daumen drückt den Kolben langsam bis ganz nach unten.



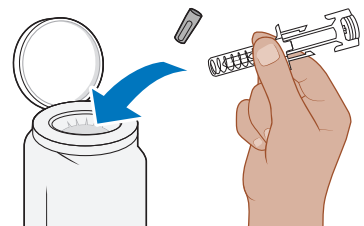
Schritt 7: Spritze entfernen

Daumen auf dem Kolben lassen. Die Spritze vorsichtig und gerade aus der Haut ziehen. Wenn es blutet, hilft ein Pflaster.



Schritt 8: Wegwerfen

Die leere Spritze und die Schutzkappe der Nadel in einen Spritzen-Behälter werfen. Sprechen Sie Ihren Arzt darauf an.



Über dieses Heft

Es gibt viele Spezial-Informationen zu **chronisch-entzündlichen** Krankheiten.

Und zu Ihrem neuen Medikament.

Informationen zu Nebenwirkungen von WEZENLA® stehen zum Beispiel auf der Packungs-Beilage.

Diese Infos sind aber nicht in Leichter Sprache.

Weitere Informationen zu WEZENLA® finden Sie auf dem Beipack-Zettel und hier:

arzneimittelinfo.amgen.de



WEZENLA® wird bei diesen Krankheiten angewendet:

- Plaque-Psoriasis (Schuppenflechte)
- Psoriatische Arthritis
(Schuppenflechte mit Entzündungen in den Gelenken)
- Morbus Crohn

Gehen Sie sofort zum Arzt, wenn

- Sie sich schlecht fühlen,
- Sie Schmerzen haben,
- Ihre Krankheit schlimmer wird.

Weitere Informationen bekommen Sie im Internet:

www.amgen.de

www.amgencare.de

Bitte beachten Sie:

Diese Informationen sind nicht in Leichter Sprache.

Dort wird man beraten.

Zum Beispiel zu gesundem Essen.

Oder zu Sport und Bewegung.

Oder zum Verreisen mit Spritzen.

Haftungs-Ausschluss:

Die Informationen in diesem Heft

wurden sorgfältig erstellt.

Eine Verantwortung für inhaltliche Richtigkeit,

Vollständigkeit und Aktualität wird nicht übernommen.

Deshalb kann dieses Heft nicht das Original-Heft

in Standard-Sprache ersetzen.

Copyright:

Nachdruck, auch in Auszügen,

nur mit Erlaubnis des Herausgebers.

Medizinisch-wissenschaftliche Produkt-Anfragen

MedInfo-Hotline: Telefon-Nummer 0800 264 36 44

Montag bis Freitag von 8:00 bis 18:00 Uhr

oder online auf medinfo.amgen.de

Amgen GmbH

Riesstraße 24, 80992 München

Tel.: (089) 14 90 96-0

Fax: (089) 14 90 96-2000

© 2024 Amgen Inc.

Alle Rechte vorbehalten.





Dieses Material
wurde auf recyceltem
Papier gedruckt.

DEU-654-0424-8-0005

AMGEN

Care