



# AMGEVITA® SureClick® Tek kullanımlık kullanıma hazır kalem

## Subkutan kendi kendine enjeksiyon kılavuzu

**Kullanıma hazır SureClick® kalem ile AMGEVITA® enjeksiyonunu evde kendiniz uygulayabilirsiniz.**

### Önemli:

Bu ilacı her zaman tam olarak doktorunuzun veya sağlık uzmanınızın size söylediği şekilde kullanın. Emin olmadığınız durumlarda doktorunuza veya eczacınıza danışın.

### Kullanmadan önce lütfen aşağıdakilere dikkat edin:

- ✓ Enjeksiyonu yalnızca doktorunuz veya muayenehane personeli size kendi kendine enjeksiyonun nasıl yapılacağını gösterdikten sonra yapın.
- ✓ Kullanıma hazır kalemleri buzdolabında 2 ila 8°C'de saklayın. Dondurmayın.
- ✓ Sert bir yüzeye düşmüş olan bir kullanıma hazır kalemi kullanmayın. Siz herhangi bir hasar fark etmeseniz bile, kullanıma hazır kalemin parçaları hasar görmüş olabilir.
- ✓ Ellerinizi su ve sabunla iyice yıkayın.

### Aşağıdakileri hazırlayın:

- ✓ Alkollü pamuk
- ✓ Yara bandı
- ✓ Yeni bir kullanıma hazır kalem
- ✓ Pamuklu ped veya gazlı bez
- ✓ Delinmeye karşı güvenli kap

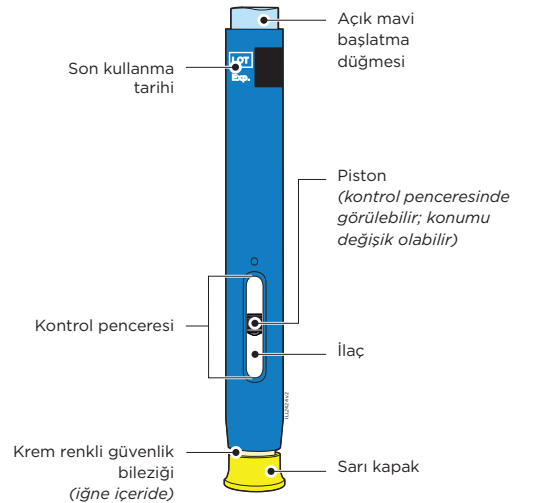
## Önemli enjeksiyon adımları

### 1. adım: Ambalajdan bir adet kullanıma hazır AMGEVITA® kalemi çıkarın.

Oda sıcaklığına ulaşabilmesi için kullanıma hazır kalemi enjeksiyondan 30 dakika önce dikkatli ve düz bir şekilde kutusundan çıkarın. Kullanılmamış AMGEVITA® kalemleri içeren orijinal ambalajı tekrar buzdolabına koyun.

### Asla

- kullanıma hazır kalemi oda sıcaklığına ulaştıktan sonra tekrar buzdolabına koymayın.
- kullanıma hazır kalemi sıcak suyla, mikrodalga fırında veya doğrudan güneş ışığıyla ısıtmayın.
- kullanıma hazır kalemi çalkalamayın.
- sarı kapağı zamanından önce kullanıma hazır kalemden ayırmayın.

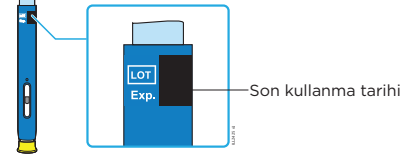
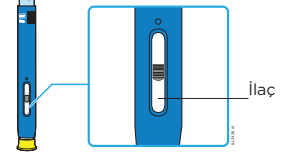


## 2. adım: AMGEVITA® kullanıma hazır kalemi kontrol edin.

İlacın kontrol penceresinden berrak ve renksiz ila hafifçe sarımsı arası görünmesine dikkat edin. Son kullanma tarihini kontrol edin.

### Kullanıma hazır kalemi şu durumlarda kullanmayın:

- İlaç bulanıksa veya rengi değişmişse ya da pullar veya parçacıklar içeriyorsa.
- Kullanıma hazır kalemin parçaları çatlamışsa veya kırılmışsa.
- Kullanıma hazır kalem sert bir yüzeye düşmüşse.
- Sarı kapak yerinde değilse veya gevşemişse.
- Etiketle basılmış olan son kullanma tarihi geçmişse.



**Her koşulda yeni bir kalem kullanın.**

## 3. adım: Enjeksiyon noktasını hazırlayın ve temizleyin.

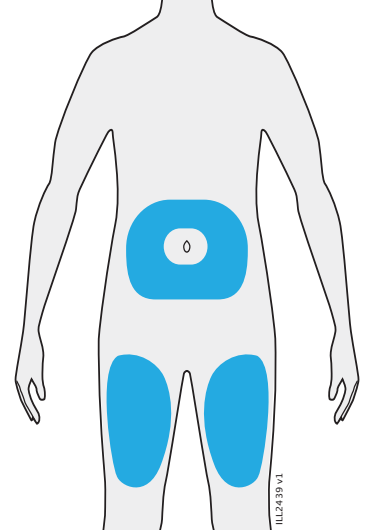
Enjeksiyon noktasını seçin:

- **Karın** (göbek çevresinde yaklaşık 5 santimetrelilik bir alan dışında) veya
- **Uyluk**

Enjeksiyon noktasını alkollü pamuk ile dezenfekte edin. Cilt kuruduktan sonra enjeksiyon için hazır olursunuz.

### Önemli:

- Enjeksiyondan önce enjeksiyon noktasına tekrar dokunmaktan kaçının.
- Tam olarak bir önceki seferde kullandığınız enjeksiyon noktasını kullanmadığınızdan emin olun.
- Cildin hassas, yaralı, kızarık veya sertleşmiş ya da morarmış olduğu bölgeleri seçmeyin.
- Yara izleri veya çatlaklar bulunan bölgelere enjeksiyon uygulamaktan kaçının.
- Sedef hastalığınız (psoriasis) varsa, doğrudan kabarık, kalın, kırmızı veya pullu deriye veya lezyonlara enjeksiyon uygulamaktan kaçınmalısınız.

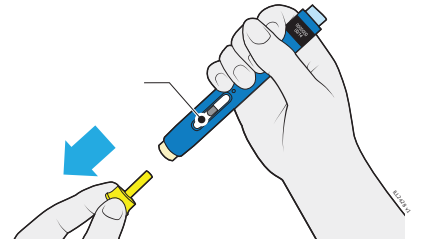


## 4. adım: Sarı kapağı düz bir şekilde çıkarın.

Sarı kapağı enjeksiyondan hemen (en fazla 5 dakika) önce çıkarın, aksi halde ilaç kuruyabilir. Kullanıma hazır kalemi kontrol penceresini göreceğ şekilde tutun. Sarı kapağı düz bir şekilde çekerek çıkarın. Duruma göre kuvvetlice çekmeniz gerekebilir. İğnenin ucunda veya krem renkli güvenlik bileziğinde bir damla ilaç görmemiz normaldir.

### Asla

- Sarı kapağı döndürmeyin, bükmeyin veya oynatmayın.
- Parmağınızı krem renkli güvenlik bileziğinin içine sokmayın.

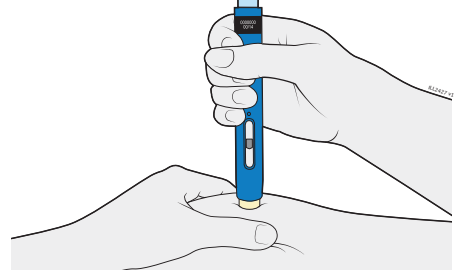


## 5. adım: Enjeksiyon için sert bir yüzey oluşturun ve kullanıma hazır kalemı yerleştirin.

Enjeksiyon noktasında sert bir yüzey oluşturmak için cildi bastırarak sıkıştırın.

Krem renkli güvenlik bileziğini cildin üzerine yerleştirin.

Enjeksiyon tamamlanana kadar cildi sıkıştırılmış şekilde tutun. Kontrol penceresinin görünür olmasına dikkat edin. Otomatik enjektörü enjeksiyon noktasına dikey olarak (90 derecelik açıyla) tuttuğunuzdan emin olun.

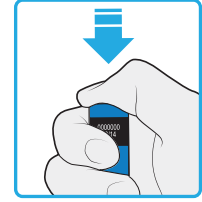
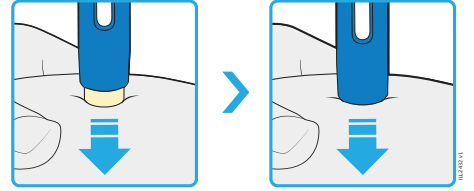


## 6. adım: Kullanıma hazır kalemı cilde sıkıca oturtun.

Sıkıca bastırarak krem renkli güvenlik bileziğinin dayanma noktasına kadar içeriye girmesini sağlayın. Basılı tutun, bırakmayın.

Krem renkli güvenlik bileziği içeriye bastırılarak açık mavi başlatma düğmesinin kilidini açar.

- Kullanıma hazır kalemı sıkıca cilde bastırmaya devam edin ve enjeksiyonu başlatmak için açık mavi başlatma düğmesine basın.
- Bir tıklama duyacak ve belki de hissedeceksiniz. Kontrol penceresinde sarı renk belirir. Artık açık mavi başlatma düğmesini bırakabilirsiniz.



## 7. adım: Kullanıma hazır kalemı cilde bastırmaya devam edin.

Kontrol penceresi tamamen sarıya döndüğünde enjeksiyon tamamlanmıştır. Enjeksiyonun tamamlanması **10 saniye** kadar sürebilir.

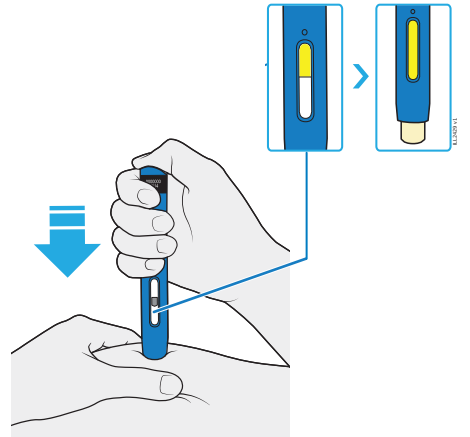
Bir tıklama duyacak ve belki de hissedeceksiniz.

Kullanıma hazır kalemı cildinizden kaldırın.

Krem renkli güvenlik bileziği iğneyi çevreler.

### Önemli:

Kullanıma hazır kalemı cildinizden çıkarırdığınızda pencere sararmadıysa ya da ilaç hala enjekte ediliyormuş gibi görünüyorsa, bu tam doz almadığınız anlamına gelir. Derhal doktorunuzu veya sağlık uzmanınızı arayın.



## 8. adım: Enjeksiyondan sonra

Kullanılmış kalemi ve sarı kapağı kullanımdan hemen sonra delinmeye karşı güvenli bir kaba atın.

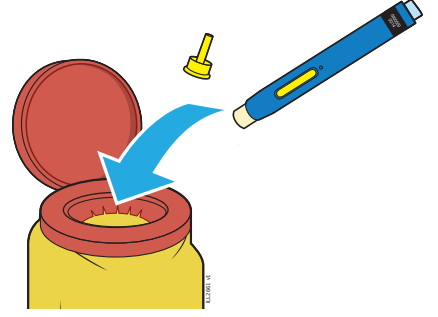
Kullanılmış kalemi ve delinmeye karşı güvenli kabı evsel atıklarla birlikte atmayın ve geri döndürmeyin.

Kuralına uygun şekilde bertaraf etme konusunda doktorunuzla veya eczacınızla konuşun.

### Önemli:

Kullanılmış kalemi tekrar kullanmayın ve krem renkli güvenlik bileziğine dokunmayın.

Delinmeye karşı güvenli kabı daima çocukların erişemeyeceği bir yerde saklayın.



## 9. adım: Enjeksiyon noktasını kontrol edin.

Enjeksiyon noktasından bir miktar kan çıkarsa birkaç saniye boyunca pamuklu ped veya gazlı bez ile o noktaya bastırın.

Enjeksiyon noktasını **asla** ovalamayın. Gerekirse bir yara bandı veya küçük bir bandaj uygulayın.

Ambalaj prospektüsünde daha ayrıntılı bilgi bulabilirsiniz.