

AMGEN



Stok fotoğraf Model ile hazırlanmıştır.

Terapi rehberim
AMGEVITA® ile terapiye
ilişkin bilgiler

İçindekiler

| | |
|--|----|
| Kronik enflamatuvar bir hastalıkta neler olur? | 6 |
| Adalimumab: Kronik enflamatuvar hastalıkların tedavisi için..... | 8 |
| AMGEVITA®. Bir Adalimumab biyobenzeri..... | 10 |
| AMGEVITA® ile tedavi nasıl tolere edilir? | 12 |
| AMGEVITA® uygulamasından önce önemli bilgiler. | 14 |
| AMGEVITA®'nın doğru bir şekilde uygulanması..... | 16 |
| AMGEVITA®'nın doğru bir şekilde muhafaza edilmesi. | 24 |
| En başından itibaren terapi desteği | 26 |
| Sözlükçe | 28 |



Stok fotoğraf Model ile hazırlanmıştır.

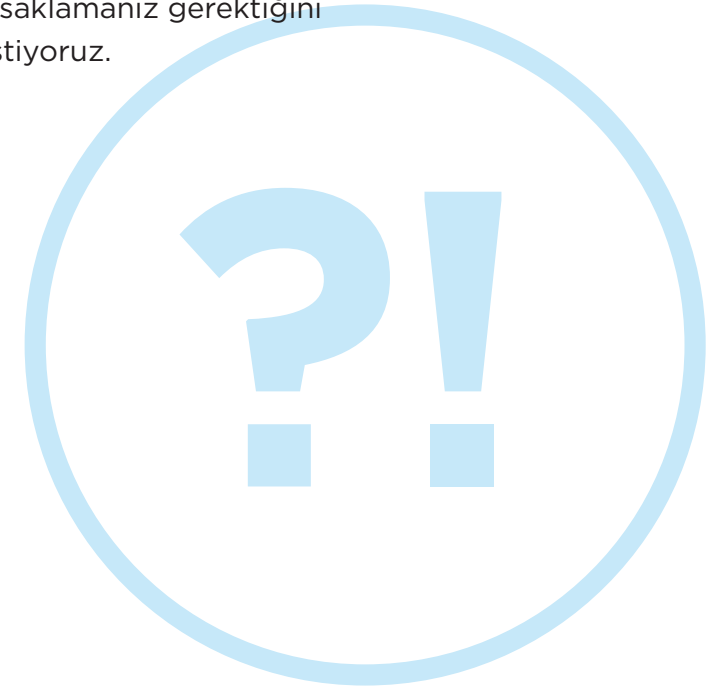
Değerli Okuyucu,

Doktorunuz size AMGEVİTA® ile terapi reçete etmiştir. Adalimumab etkin maddesini içeren ilaç, romatoid artrit, sedef hastalığı ve Crohn hastalığı gibi kronik enflamatuvar hastalıklarda hedefe yönelik tedavi ve semptomların hafifletilmesi amacıyla kullanılmaktadır.

Bu broşürle size kronik enflamatuvar hastalığın ne olduğunu, Adalimumab etkin maddesinin nasıl etki ettiğini, ilacın nasıl uygulanacağını ve ilacı nasıl saklamanız gerektiğini göstermek istiyoruz.

Her bir bölümü dikkatle okuyun ve broşürü daha sonra referans olarak kullanın.

Herhangi bir sorunuz olması durumunda en önemli irtibat kişisi elbette tedavinizi yapan doktorunuz olacaktır. İlacınızın dış kutusunda yer alan prospektüste AMGEVİTA® ile ilgili tüm önemli bilgileri bulabilirsiniz.



Kronik enflamatuvar bir hastalıkta neler olur?



Enflamasyon - aslında hayati önem taşıyan bir koruma reaksiyonu.

Bağışıklık sisteminin hasarlı vücut hücreleri veya vücutta istilacılar tespit etmesi durumunda bunlarla mücadele edilir. Bu mücadele, patojenler veya mekanik hasarların yanı sıra sıcak, soğuk veya nikotin tarafından da tetiklenebilir. Savunma reaksiyonu enflamasyon şeklinde kendini gösterir. İstilacılar veya hasar gören vücut hücreleri tahrip edildiğinde veya imha edildiğinde savunma reaksiyonu sona erer ve enflamasyon yeniden azalır.

Kronik enflamatuvar hastalık.

Kronik enflamatuvar hastalık durumunda bu doğal savunma reaksiyonu artık sonlandırılmaz. Bağışıklık sistemi artık vücudun kendi sağlıklı dokusunu da hedef alır. Dinmeyen kronik enflamasyon gelişir.

Tedavi seçenekleri.

Enflamatuvar aktiviteyi azaltmak, ağrıyı hafifletmek ve hastanın refahını artırmak için hastalığa bağlı olarak farklı etkin maddeler kullanılır. Bilinen ve yeni temel terapötiklerin yanı sıra biyoteknolojik olarak üretilen ilaçların (biyolojiklerin) kombinasyonları terapi olanaklarını genişletmiştir.

Haberci maddelerin rolü.

Vücut, çeşitli haberci maddeler (sitokinler) aracılığıyla bağışıklık sisteminin savunma tepkisini kontrol eder. Enflamasyonu başlatan, enflamasyonu sürdüren ve enflamasyonun azalmasını sağlayan haberci maddeler vardır. TNF-alfa haberci maddesi bağışıklık sisteminde enflamasyonu sürdüren en önemli haberci maddedir. Etkin madde olan Adalimumab burada devreye girer; bu haberci maddeyi bağlayarak bloke eder. Bu nedenle TNF-alfa blokeri olarak da adlandırılır.

Adalimumab: Kronik enflamatuvar hastalıkların tedavisi için.¹

Adalimumab nedir?

Adalimumab, romatoid artrit, psoriasis artrit, sedef hastalığı, Crohn hastalığı ve ülseratif kolit gibi kronik enflamatuva hastalıkların tedavisinde reçete edilen biyolojik bir ilaçtır.

Adalimumab'ın özelliği nedir?

Biyolojikler, canlı hücrelerde üretilen ve hastalığı tetikleyen yapıları hedef alan karmaşık ilaçlardır. Adalimumab'ın hedef yapısı bağışıklık sisteminde enflamasyona neden olan ve bloke edilmesi amaçlanan özel bir haberci maddedir.

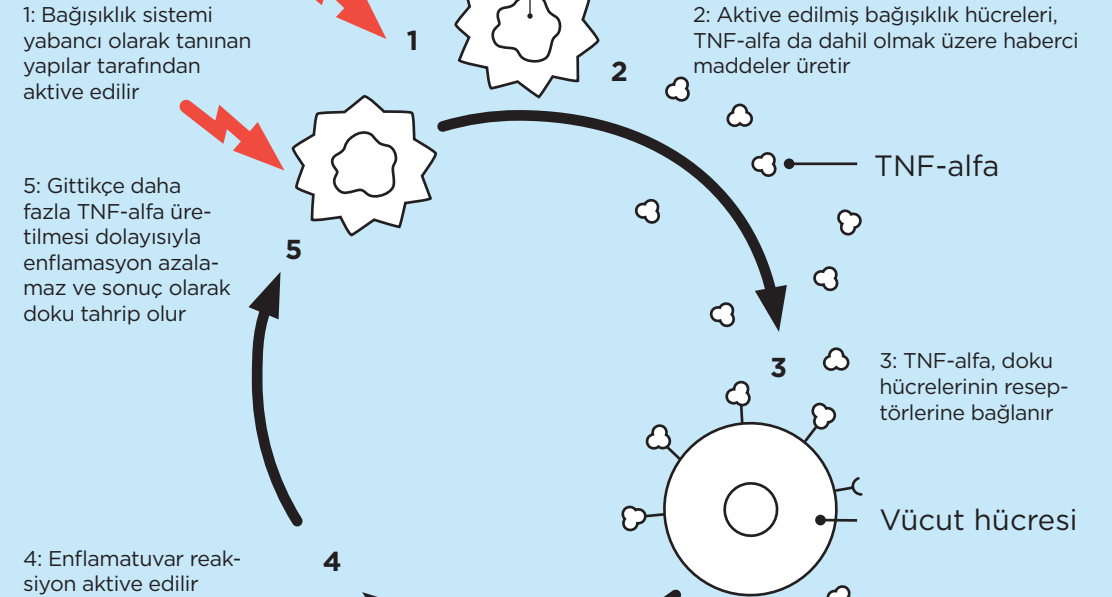
Adalimumab nasıl etki eder?

AMGEVITA®'nın etkin maddesi Adalimumab bir insan monoklonal antikordur. Monoklonal antikolar belirli bir hedefe tutunan proteinlerdir. Adalimumab'ın hedefi nekroz faktörü (TNF-alfa) proteini- dir. TNF-alfa vücudun savunma reaksiyonlarında rol oynar. Yukarıda sayılan hastalıklarda TNF-alfa miktarı artmıştır.

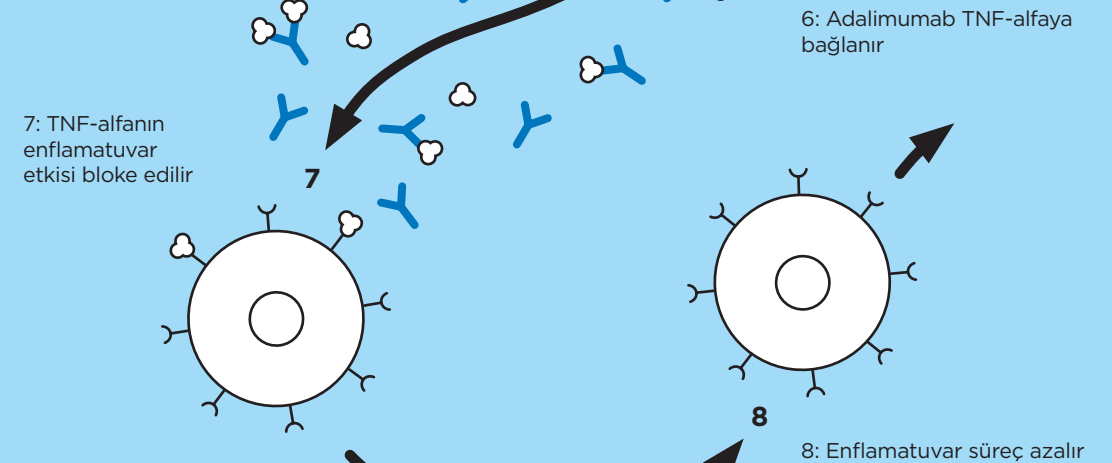
AMGEVITA® TNF-alfaya bağlanarak onu bloke eder ve böylece bu hastalıkların enflamatuvar süreçlerini azaltır.¹

¹ AMGEVITA® yetişkinlerde romatoid artrit, yetişkinlerde, çocuklarda ve ergenlerde juvenil idiyopatik artrit, yetişkinlerde radyografik ankilozan spondilit kanıtı olan veya olmayan aksiyal spondiloartrit, yetişkinlerde sedef hastalığı, yetişkinlerde psoriasis artrit, çocuklarda ve ergenlerde plak sedef hastalığı, yetişkinlerde ve ergenlerde Hidradenitis suppurativa/ akne inversa, yetişkinlerde, çocuklarda ve ergenlerde Crohn hastalığı, yetişkinlerde ülseratif kolit ve yetişkinlerde, çocuklarda ve ergenlerde üveit hastalıklarının tedavisi için onaylanmıştır.

Kronik enflamasyon Bağışıklık hücresi



Adalimumab kronik enflamasyon döngüsünü kırar



AMGEVITA®.

Bir Adalimumab biyobenzeri.



Stok fotoğraf Model ile hazırlanmıştır.

Biyobenzer nedir?

Biyobenzer, biyoteknoloji kullanılarak üretilen bir ilaçtır (biyolojik). Yapısal olarak orijinal ilaca (referans ürüne) çok benzer ve etkinlik ve güvenlik açısından ona denktir. Biyobenzerlerin geliştirilmesi ve üretimi, referans ürünler kadar karmaşıktır.

Etki şekli çalışmalarla doğrulanmıştır.

AMGEVITA® dünya çapında binlerce hasta üzerinde yapılan çeşitli çalışmalarda incelenmiştir. Çalışma sonuçları ilacınızın orijinal ilaç olan Adalimumab kadar etkili ve tolere edilebilir olduğunu göstermiştir.

AMGEVITA® enflamasyon sürecinin azaltılmasını sağlayan bir ilaçtır. Bu ilaç aşağıdaki hastalıkların tedavisinde kullanılır:

Enflamatuvar romatizmal hastalıklar

- Yetişkinlerde romatoid artrit
- Yetişkinlerde, çocuklarda ve ergenlerde juvenil idiyopatik artrit
 - 2 yaşından itibaren poliartiküler juvenil idiyopatik artrit
 - 6 yaşından itibaren entezit ile ilişkili artrit
- Yetişkinlerde aksiyal spondiloartrit
 - Ankilozan Spondilit (AS)
 - Radyografik AS kanıtı olmayan aksiyal spondiloartrit
- Yetişkinlerde psoriatik artrit

Kronik enflamatuvar cilt hastalıkları

- Yetişkinlerde, 4 yaşından itibaren çocuklarda ve ergenlerde plak sedef hastalığı
- Yetişkinlerde ve 12 yaşından itibaren ergenlerde Hidradenitis suppurativa (akne inversa)

Kronik enflamatuvar bağırsak hastalıkları

- Yetişkinlerde, 6 yaşından itibaren çocuklarda ve ergenlerde Crohn hastalığı
- Yetişkinlerde ve 6 yaşından itibaren çocuklarda ülseratif kolit

Kronik enflamatuvar göz hastalıkları

- Yetişkinlerde, 2 yaşından itibaren çocuklarda ve ergenlerde üveit



Stock fotoğraf Model ile hazırlanmıştır.

AMGEVITA® ile tedavi nasıl tolere edilir?

Tüm ilaçlar gibi bu ilaç da yan etkilere neden olabilir, ancak bunlar herkeste görülmez. Yan etkilerin birçoğu hafif ila orta şiddettedir. Ancak bunlardan bazıları ciddi olabilir ve tedavi edilmeleri gerekir. Yan etkiler son AMGEVITA® enjeksiyonundan en az dört ay sonra ortaya çıkabilir.

İlacınızla gerçekleştirilen tedaviye ve olası yan etkilere ilişkin önemli bilgileri, ilacınızın dış kutusunda yer alan prospektüste bulabilirsiniz.

Tedaviniz sırasında şunları yapmalısınız:

- İlacın sizde nasıl etki ettiğini doktorunuza bildirmelisiniz.
- Sizde herhangi bir yan etki meydana gelmesi durumunda derhal doktorunuzu aramalısınız.

Sizde ortaya çıkan yeni şikayetler, yeni ilaçlar (reçeteli ve reçetesiz ilaçlar, aşılar, vitaminler ve besin takviyeleri dahil) ve tüm cerrahi müdahaleler, diş tedavileri veya operasyonlar hakkında doktorunuza bilgi verin.

Bir yan etkinin meydana gelmesi durumunda AMGEVITA®'yı almaya devam edip etmeyeceğinize doktorunuz karar verecektir.

Yan etkilerin bildirilmesine ilişkin açıklamaları aşağıdaki bilgilerde bulabilirsiniz.

Yan etkiler fark etmeniz durumunda **doktorunuza, eczacınıza veya tıbbi uzman personele** müracaat ediniz. Bu durum, prospektüste listelenmeyen yan etkiler için de geçerlidir.

Yan etkileri doğrudan şu kuruma da bildirebilirsiniz:

Federal Aşılar ve Biyomedikal İlaçlar Enstitüsü (Bundesinstitut für Impfstoffe und biomedizinische Arzneimittel),

Paul Ehrlich Enstitüsü

Paul-Ehrlich-Str. 51-59, 63225 Langen

Tel.: +49 (0)6103 77 0, Faks: +49 (0)6103 77 1234

İnternet: www.pei.de

Ayrıca yan etkiler **Amgen GmbH**, İlaç Güvenliği Departmanına da (Abteilung für Arzneimittelsicherheit) bildirilebilir:

Tel.: 0800 264 36 58, E-posta: eudmedicalsafety@amgen.com

AMGEVITA® uygulamasından önce önemli bilgiler.



Stock fotoğraf Model ile hazırlanmıştır.

Sadece sizin içindir.

Bu ilaç sizin için kişisel olarak reçete edilmiştir. Üçüncü şahıslara aktarmayınız. Sizinle aynı şikayetlere sahip olsalar bile diğer insanlara zarar verebilir.

Aşağıdaki durumlarda

AMGEVITA®'yı

kullanmamalısınız:

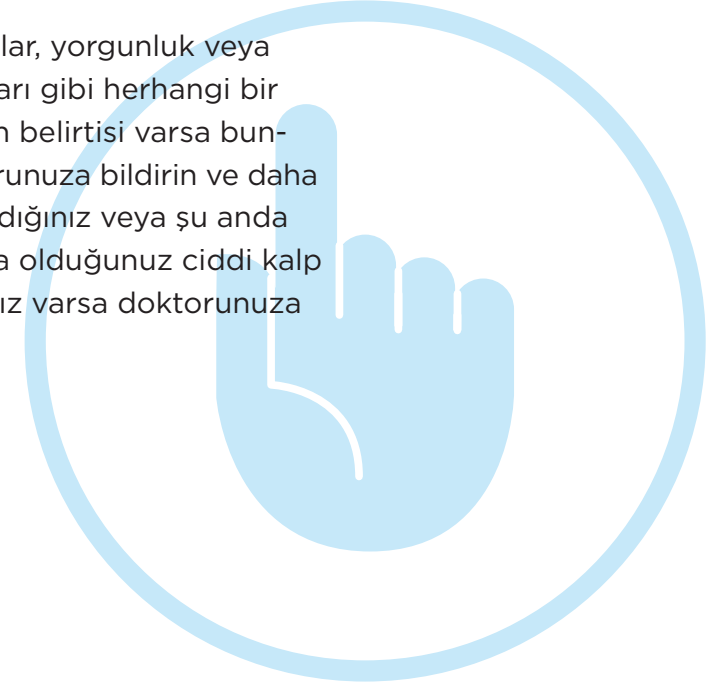
- Adalimumab etkin maddesine veya bu ilacın içerdiği diğer maddelerden herhangi birine karşı alerjiniz varsa,
- Aktif tüberküloz veya ciddi başka bir enfeksiyonunuz varsa,
- Orta ila şiddetli kalp yetmezliğiniz varsa.

Ateş, yaralar, yorgunluk veya dış sorunları gibi herhangi bir enfeksiyon belirtisi varsa bunları doktorunuza bildirin ve daha önce yaşadığınız veya şu anda yaşamakta olduğunuz ciddi kalp sorunlarınız varsa doktorunuza bildirin.

Uyarıların ve önleyici tedbirlerin ayrıntılı bir listesini AMGEVITA® ile birlikte verilen prospektüste bulabilirsiniz

Hasta kartını her zaman yanınızda taşıyın.

Doktorunuz size bu broşürün yanı sıra önemli güvenlik bilgilerini içeren bir hasta kartı da vermiştir. Bu hasta kartını daima yanınızda bulundurun. Daha başka sorularınız varsa doktorunuza veya eczacınıza danışın.



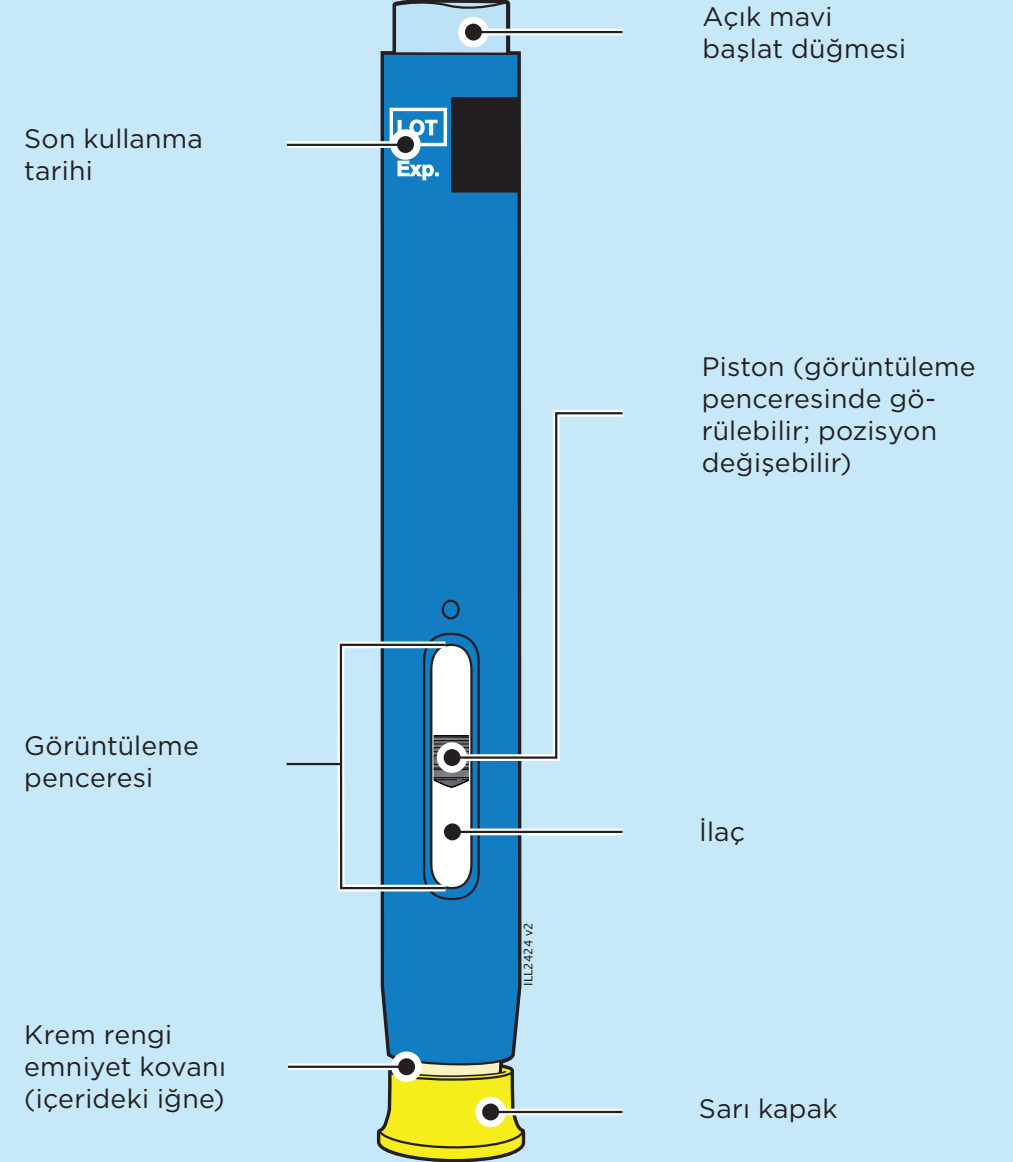
AMGEVITA®'nın doğru bir şekilde uygulanması.

İlacınızın ilk enjeksiyonu eğitimli bir tıbbi uzman personelin gözetiminde yapılacaktır. AMGEVITA®, tek kullanımlık bir uygulama yardımcısı olan SureClick® kullanıma hazır kalem ile uygulanır. AMGEVITA®, SureClick® kullanıma hazır kaleme ek olarak kullanıma hazır şırınga şeklinde de mevcuttur.

Sağ tarafta kendi kendine enjeksiyon için kısa talimatlar bulacaksınız. Ayrıntılı talimatları size ilacınızla birlikte teslim edilen prospektüste bulabilirsiniz. Emin olmadığınız herhangi bir durum varsa doktorunuza veya tıbbi uzman personele müracaat ediniz.

AMGEVITA® kullanıma hazır kalemi kullanmadan önce bu önemli bilgileri okuyun:

- Bu kullanma talimatını tam olarak okuyup anlayana ve doktorunuz veya tıbbi uzman personeliniz tarafından eğitilene kadar kendi kendinize enjeksiyon yapmaya kalkışmamanız önemlidir.
- AMGEVITA® kullanıma hazır kalem sert bir yüzeye düşmüşse onu kullanmayın. Herhangi bir hasar göremesiniz bile AMGEVITA® kullanıma hazır kalemin parçaları hasar görmüş olabilir. Yeni bir AMGEVITA® kullanıma hazır kalem kullanın.



1. adım

Ambalajdan bir tane AMGEVITA® kullanıma hazır kalem çıkarın.

Enjeksiyondan 30 dakika önce kullanıma hazır kalemi dikkatlice ve düz bir şekilde kaldırarak kutudan çıkarın ve oda sıcaklığına gelmesini sağlayın. Kullanılmamış AMGEVITA® kullanıma hazır kalemlerin bulunduğu orijinal paketi buzdolabına geri koyun.

Şunları asla yapmayın:

- Kullanıma hazır kalem oda sıcaklığına ulaştıktan sonra buzdolabına geri koymayın.
- Kullanıma hazır kalemi örneğin sıcak su veya mikrodalga fırın gibi bir ısı kaynağı kullanarak ısıtmaya çalışmayın
- Kullanıma hazır kalemi sallamayın
- Kullanıma hazır kalemin sarı kapağını şimdiden çıkarmayın

2. adım

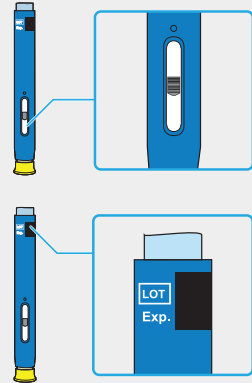
AMGEVITA® kullanıma hazır kalemi kontrol edin.

İlacı kontrol edin. İlaç berrak ve renksiz ila hafif sarımsı renkte olmalıdır.

Son kullanma tarihini (EXP) kontrol edin ve kullanıma hazır kalemi hasar açısından inceleyin.

Aşağıdaki durumlarda kullanıma hazır kalemi kullanmayın:

- İlaç bulanık ise veya rengi değişmiş ise ya da topaklar veya partiküller içeriyorsa.
- Kullanıma hazır kalemde çatlaklar veya kırık parçalar varsa.
- Kullanıma hazır kalem sert bir yüzeye düşmüşse.
- Sarı kapak eksikse veya gevşekse.
- Etiket yazılı olan son kullanma tarihi geçmiş ise.



3. adım

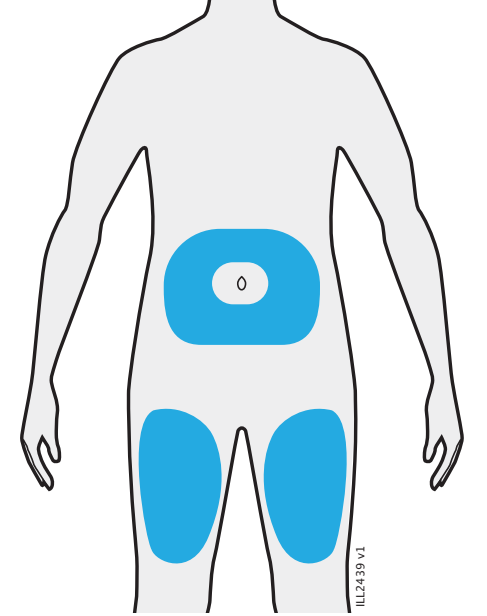
Enjeksiyon bölgesini hazırlayın ve temizleyin.

Enjeksiyon

bölgenizi seçin:

- **Uyluk**
veya
- **Karın** (göbek deliğinin etrafındaki yaklaşık 5 santimetrelük alan hariç)

Ellerinizi sabun ve suyla titizlikle yıkayın. Enjeksiyon bölgesini alkollü bir pamukla dezenfekte edin. Cilt kuru-
duktan sonra enjeksiyona hazırsınız.



Önemli:

- Enjeksiyondan önce enjeksiyon bölgesini **ellemeyin**.
- Önceki bir enjeksiyonda uygulama yaptığınız enjeksiyon bölgesinin aynısına uygulama yapmadığınızdan emin olun.
- Cildin hassas, kırmızı, sertleşmiş veya morarmış olduğu bölgeleri seçmeyin; yara izi veya çatlak bulunan bölgelere enjeksiyon yapmaktan kaçının.
- Sedef hastalığınız varsa şişmiş, kalın, kırmızı veya pullu cilt bölgelerine veya lezyonlara doğrudan enjeksiyon yapmaktan kaçının.

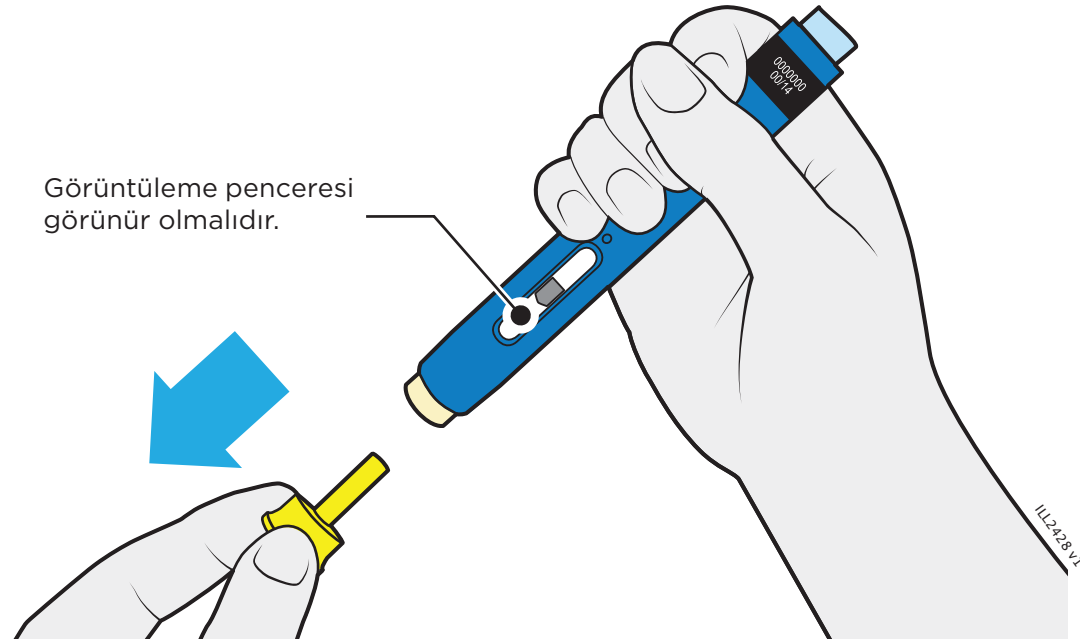
4. adım

Sarı kapağı çıkarın.

İlaç kuruyabileceği için sarı kapağı enjeksiyondan hemen önce (maks. 5 dakika) çıkarın. Kullanıma hazır kalemi görüntüleme penceresi görüncek şekilde tutun. Sarı kapağı düz bir şekilde çıkarın. Bunun için güçlü bir şekilde çekmeniz gerekebilir. İğne ucunda veya krem rengi güvenlik kovanında bir damla ilaç görmeniz normaldir.

Şunları asla yapmayın:

- Sarı kapağı çevirmeyin, bükmeyin veya sallamayın
- Sarı kapağı kullanıma hazır kaleme tekrar takmayın
- Parmağınızı krem renkli güvenlik kovanına sokmayın



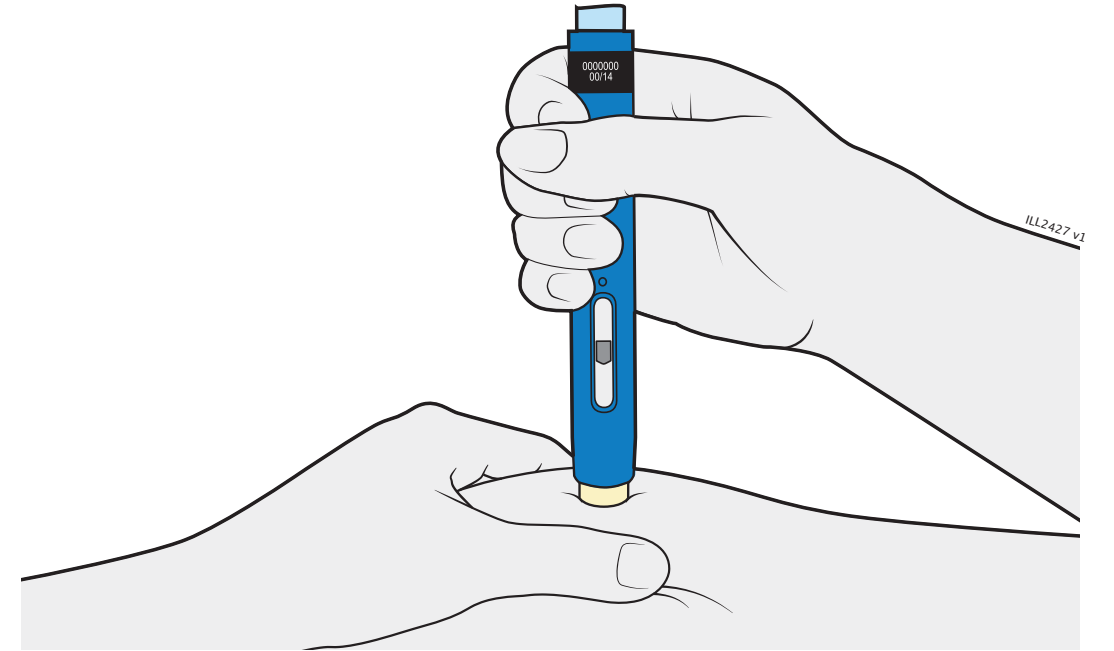
5. adım

Enjeksiyon için sağlam bir yüzey oluşturun ve kullanıma hazır kalemi yerleştirin.

Sıkıştırma yöntemi:

Yaklaşık 5 santimetre genişliğinde bir alan oluşturmak için cildi baş parmağınız ve parmaklarınız arasında sıkıca sıkıştırın.

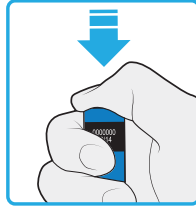
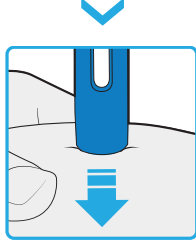
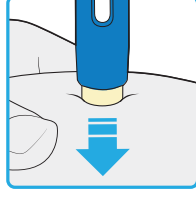
Krem rengi güvenlik kovanını cildinize yerleştirin. Enjeksiyon tamamlanana kadar cildi sıkıştırılmış halde tutun. Görüntüleme penceresinin görünür olduğundan emin olun. Otomatik enjektörü enjeksiyon bölgesine dik olarak (90 derecelik açıyla) tuttuğunuzdan emin olun.



6. adım

Kullanıma hazır kalemı sabitleyin.

- Krem renkli güvenlik kovanı artık hareket etmeye kadar kullanıma hazır kalemı cildinize sıkıca bastırın.
- Sonuna kadar basmanız ve bırakmamanız gerekmektedir.
- Krem renkli güvenlik kılıfı bastırılır ve böylece açık mavi başlatma düğmesinin kilidi açılır.
- Kullanıma hazır kalemı cilde sıkıca bastırmaya devam edin ve enjeksiyonu başlatmak için açık mavi başlat düğmesine basın.

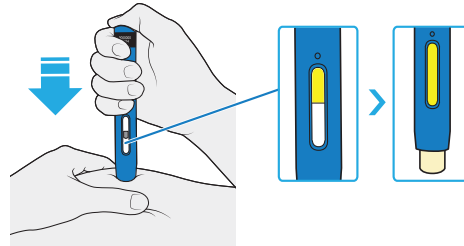


- Muhtemelen bir klik sesi duyacak ve hissedeceksiniz. Görüntüleme penceresi sarıya dönecektir, artık açık mavi başlat düğmesini bırakabilirsiniz.

7. adım

Kullanıma hazır kalemı cilde bastırmaya devam edin.

Muhtemelen bir klik sesi duyacak ve hissedeceksiniz. Enjeksiyon tamamlandığında görüntüleme penceresi sarıya döner. Enjeksiyonun tamamlanması 15 saniye kadar sürebilir. Muhtemelen ikinci bir klik sesi duyacaksınız. Artık kullanıma hazır kalemı cildinizden uzaklaştırabilirsiniz; krem renkli güvenlik kovanı iğneyi çevreler.



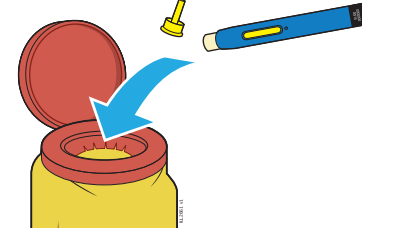
Önemli:

Kullanıma hazır kalemı cildinizden uzaklaştırdığınızda pencere sarıya dönmediyse veya ilaç hâlâ enjekte ediliyor gibi görünüyorsa bu, tam dozu almadığınız anlamına gelebilir. Derhal doktorunuzu veya tıbbi uzman personeli arayın.

9. adım

Enjeksiyondan sonra

Kullanılmış kullanıma hazır kalemı ve sarı kapağı kullanımdan hemen sonra delinmeye karşı emniyetli bir kaba atın. Kullanılmış olan kullanıma hazır kalemı ev çöpünün içine atmayın. Doktorunuzla veya eczacınızla usulüne uygun bertaraf etme hakkında görüşün.



Önemli:

Kullanılmış olan kullanıma hazır kalemı tekrar kullanmayın ve krem rengi güvenlik kovanına dokunmayın. Delinmeye karşı dayanıklı kabı daima çocukların erişemeyeceği bir yerde saklayın.

10. adım

Enjeksiyon yerini kontrol edin.

Enjeksiyon bölgesinden bir miktar kan gelirse, bir pamuk veya gazlı bezle birkaç saniye boyunca üzerine bastırın. Enjeksiyon bölgesini **ovuşturmayın**. Gerekirse flaster kullanın.



AMGEVITA®'nın doğru bir şekilde muhafaza edilmesi.

AMGEVITA®'yı ışıktan korumak için orijinal kartonunda buzdolabında saklayın. İlacınızı güvenli bir şekilde saklamak için lütfen aşağıdaki bilgilere dikkat edin:

- Bu ilacı da tüm ilaçlarda olduğu gibi çocukların erişemeyeceği bir yerde saklayın.
- AMGEVITA®'yı daima orijinal koruyucu kartonunda bırakın.
- İlacı buzdolabında 2 ila 8°C sıcaklıkta saklayın.
- AMGEVITA®'yı aşırı sığağa veya soğuğa maruz BIRAKMAYIN.
- İlacı dondurmayın.
- AMGEVITA®'yı doğrudan güneş ışığına maruz bırakmayın.

Yolculuk ve seyahatte.

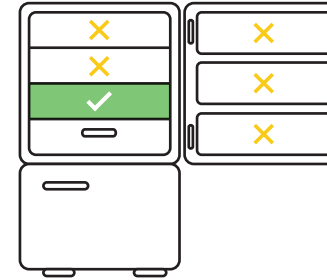
Tek bir AMGEVITA® kullanıma hazır kalem veya tek bir kullanıma hazır şırıngayı 25°C'yi aşmayan bir sıcaklıkta ve ışıktan koruyarak 14 güne kadar saklayabilirsiniz.

- Kullanıma hazır kalemleri veya kullanıma hazır şırıngaları oda sıcaklığına ulaştıktan sonra tekrar buzdolabına koymayın.
- Oda sıcaklığında 14 günden daha uzun süre kalmaları durumunda kullanıma hazır kalemleri veya kullanıma hazır şırıngaları bertaraf edin.

Taşıma için özel soğutucu çantalar uygundur. Bu çantaları eczanenizden temin edebilirsiniz veya AmgenCare hizmet programı aracılığıyla sipariş verebilirsiniz. AmgenCare hakkında daha fazla bilgiyi bir sonraki sayfada bulabilirsiniz.

Depolama için en iyi yer.

Buzdolabınızda daha soğuk ve daha sıcak bölgeler vardır. İlacınızı buzdolabının orta bölümünde depolayın. Sıcaklık bu alanda oldukça eşit bir şekilde 2 ve 8°C arasındadır.



Doğru: Buzdolabının orta kısmında sıcaklık eşit bir şekilde 2 ila 8°C arasındadır.

Çok soğuk: Buzdolabının duvarında AMGEVITA® donabilir.

Çok sıcak: Sıcaklıklar buzdolabı kapısında büyük ölçüde dalgalanmaktadır.



İlacınızı buzdolabında 2 ila 8°C sıcaklıkta saklayın.



AMGEVITA®'yı daima orijinal koruyucu kutusunda bırakın.

Başlangıçtan itibaren **AMGEN** terapi desteği

Care

Amgen, AmgenCare ile çok **kapsamlı ve ücretsiz** bir terapi destek programı sunmaktadır çünkü kronik hastalıklar hem beden hem de ruh için bir stres olabilir. Pek çok iyi ilacın mevcut olduğunu ve etkilenenlerin aynı zamanda sorularını, endişelerini ve ihtiyaçlarını paylaşabildiğini bilmek güven vericidir. Bu bütünsel yaklaşım Amgen için önemlidir.

| | | |
|--|---|---|
|  Beslenme tavsiyesi |  Servis hattı |  Seyahat |
|  AmgenCare web sitesi |  Kişisel sağlık danışmanlık hizmetiniz |  Hastalıklar hakkında bilgiler |
|  Stresle başa çıkma |  Sosyal haklara ilişkin bilgiler |  Sigarayı bırakma |

Bu materyalleri ve daha fazlasını şu adreste bulabilirsiniz:
www.amgencare.de/hizmet-materyalleri



AmgenCare'in özelliği, ihtiyaçlarınıza göre esnek bir şekilde uyarlanmış kişisel sağlık danışmanlık hizmeti sunmasıdır. AmgenCare, hastalığınızın yönetimi ve Amgen ilaçlarının kullanımı ile ilgili tüm sorularınızda size bireysel olarak destek olur.

Lütfen AmgenCare'i herhangi bir yükümlülük altına girmeden denemekten çekinmeyin ve ardından AmgenCare'in size yardımcı olup olamayacağına karar verin.



Bunun için QR kodu okutmanız veya 08.00-20.00 saatleri arasında 0800 118 81 18 numaralı hattı aramanız yeterlidir.

Daha fazla bilgiyi şu adreste bulabilirsiniz: www.amgencare.de

Amgen, Almanya'nın en büyük sağlık hizmeti sağlayıcılarından biri olan **Sanvartis GmbH**'yi AmgenCare için kazanmayı başarmıştır. Amgen'in kendisi sizden herhangi bir kişisel veri almaz.



AmgenCare'deki danışmanlık şu anda yalnızca Almanca olarak gerçekleştirilebilmektedir.

Sözlükçe

Adalimumab

AMGEVİTA®daki etkin maddenin adıdır. Adalimumab *haberci madde TNF-alfa'ya* bağlanan bir antikordur. Bu bağlanma sayesinde enflamasyonu sürdüren *TNF-alpha* bloke edilir.

Aksiyal Spondiloartrit

Omurganın iltihaplanmasıyla ilişkili kronik romatizmal enflamatuvar bir hastalıktır. Bu iltihaplar röntgende görülebilecek kadar ilerlemiş (ve kemikleşmiş) olduğunda, daha doğru bir şekilde *Bechterew hastalığı* olarak bilinen ankilozan spondilitten söz edilir.

Ankilozan Spondilit

Bakınız *Morbus Bechterew*

Antikor

Vücudun *patojenlerle* temas etmesinden sonra bağışıklık sistemi tarafından *üretilen* proteinlerdir. Antikorlar yabancı maddelere bağlanarak onların zararsız hale getirilmesine yardımcı olur. Böylece savunma sisteminin önemli bir parçasını oluştururlar. Biyoteknolojik olarak üretilen antikorlar bu etki prensibinden ilaç olarak yararlanmaktadır.

Bağışıklık sistemi

Patojenlere, zararlı maddelere veya uyarılara ve arızalı vücut hücrelerine karşı savaşmak için vücudun kendi savunma sistemidir. Organizmanın enfeksiyonlara karşı savunmasında görev alan ve görevi zararlı uyarılara, maddelere ve patojenlere karşı kendini savunarak vücudun yapısını korumak olan kan hücrelerini, dokuları ve organları içerir. Ayrıca bir bağışıklık reaksiyonunda yer alan *antikorlar* ve *haberci maddeler* de bağışıklık sisteminin bir parçasıdır.

Bechterew hastalığı

Eş anlamlısı: *Ankilozan spondilit*. Sakrum bölgesinde başlayan, omurga eklemlerinin kronik bir enflamasyondur. Zamanla omurga kemikleşir ve sertleşir, hareket ve nefes almada ağrılı kısıtlamalar oluşur.

Biyobenzerler

Halihazırda onaylanmış bir *biyolojik* (referans ürün) ile yüksek yapısal benzerliği ve etkinlik ve güvenlik açısından eşdeğerliği kanıtlanmış biyoteknolojik tıbbi üründür.

Biyolojikler

Canlı bir organizmadan türeyen veya onun tarafından üretilen ve hastalıkların teşhisinde, profilaksisinde veya tedavisinde kullanılan bir maddedir. Basit biyolojikler arasında örneğin insülin ve büyüme hormonları yer alırken *antikorlar* çok daha karmaşık ve daha büyüktür.

Haberci maddeler

Vücut hücreleri arasında sinyal iletimi ve iletişim için kullanılan vücutta bulunan kimyasal maddelerdir. Bunlar arasında örneğin adrenalin veya serotonin ya da enflamasyonu sürdüren *TNF-alfa* yer alır.

Crohn hastalığı

Ağız boşluğundan anüse kadar tüm sindirim sistemini etkileyen tedavi edilemez, tekrarlayan bir enflamasyondur. *Ülseratif kolitin* aksine yayılma sürekli değildir, ancak tüm bağırsak duvarı (ve sadece mukozaya değil) etkilenir ve bu da fistül oluşumuna yol açabilir. Tetikleyici bilinmemektedir.

Entezit ile ilişkili artrit

Jüvenil idiyopatik artrit *bir alt formudur*. Ağrılı enflamasyon, eklemleri ve tendon bağlantılarını (genellikle aşil tendonunu) etkiler. Hastaların %75'i erkektir.

Hidradenitis suppurativa

(Acne inversa)

Genellikle kolda, kasıkta ve genital bölgede kıl köklerinin (saç folikülleri) ve yağ bezlerinin kronik enflamasyonudur. Tekrarlayıcı bir şekilde ağrılı apseler ve fistüller oluşur.

Kronik enflamasyon

Enflamasyon, vücudun zararlı uyarılardan kurtulma ve oluşan doku hasarını onarma yöntemidir. Tetikleyiciler örneğin patojenler veya mekanik hasar, ısı, soğuk ve hatta nikotin olabilir. Kronik (yani devam eden) enflamasyon, zararlı uyarı ile mücadele edilemediğinde veya enflamasyon vücudun kendi yapılarına yöneldiğinde ortaya çıkar. Burada enflamasyon azalmaz, daha fazla dokuya ve ardından hasara yol açabilir.

Poliartiküler jüvenil idiyopatik artrit (JİA)

Eş anlamlısı: juvenil kronik artrit (JKA). 16 yaşından önce ortaya çıkan ve birçok eklemden görülen, 6 hafta süren, ataklarla seyreden, kronik bir enflamasyondur. *Her biri çocukluk çağında ortaya çıkan* entezit ile ilişkili artrit, *romatoid artrit* ve *psoriatik artrit* bu eklem enflamasyonu kategorisine girer.

Protein

Halk dilindeki eş anlamlısı: Protein. Proteinler amino asitlerden oluşur ve her hücrenin temel yapı taşlarıdır. Hücrenin ve dolayısıyla tüm organizmanın yapısını verirler; örneğin kaslar, saçlar, cilt ve beyin. Araç görevi görürler ve örneğin kandaki oksijeni (hemoglobini) taşırlar veya kimyasal reaksiyonları başlatırlar. Bunlar *antikor* olarak enfeksiyonların savuşturulmasını sağlarlar.

Psoriasis

Eş anlamlısı: Sedef hastalığı. Kızamık cilt ve gümüş pullarla seyreden, kronik enflamatuvar, bulaşıcı olmayan cilt hastalığı. Ataklar halinde ilerler ve tedavi edilemez. Nedeni tam olarak anlaşılamamıştır ancak kalıtsal bileşenler vardır. Genellikle kolların ve bacakların dış tarafları, avuç içleri ve ayak tabanlarının yanı sıra sırt etkilenir; sıklıkla kafa derisi ve hatta bazen eklem bile etkilenir.

Psöriatik artrit

Enflamatuvar haberci maddeler salgılayarak öncelikle tendon ve eklem hücrelerine, aynı zamanda deriye, tırnaklara ve nadiren de iç organlara saldıran romatizmal bir otoimmün hastalıktır. Ağrıya ve hasara neden olabilecek kalıcı enflamasyon meydana gelir.

Romatoid artrit

Halk dilinde: Romatizma. Eklemlerde artan tahribat ve *etkilenen uzuvların* sakatlık noktasına kadar deformasyonu ile seyreden kronik enflamatuvar ağrılı sistemik hastalık. Diğer organlar da etkilenebilir, örneğin kalp veya damarlar. Tam şifanın sağlanmadığı bu hastalığın kesin nedenleri büyük ölçüde belirsizdir. Terapide çeşitli ilaçlar, fizyoterapi ve ağrı kesici uygulamalar yer alır.

Sistem hastalığı

Eş anlamlısı: Sistemik hastalık. Lokal olmayan, tüm organ sistemini etkileyen *ör. romatoid artrit* veya tüm organizmayı etkileyen (ör. diyabet) bir hastalık.

TNF-alfa

Bağışıklık sisteminin *birçok fonksiyonu olan bir* haberci maddesi: Bu haberci madde enflamasyonlarda rol oynar ve diğer *haberci maddeleri aktive eder*.

Tüberküloz (TBC)

Akciğerlerde görülen, bildirilmesi zorunlu bir bakteriyel enfeksiyon hastalığıdır ancak diğer organlar da etkilenebilir. Bağışıklık durumu iyiye, solunan bakteriler bir enfeksiyondan sonra akciğerlerdeki granülom adı verilen bir yapıda "duvarla çevrilebilir" ve böylece kontrol altına alınabilir. Ancak bağışıklık sistemi zayıfsa yıllar sonra yeniden aktivasyon hala mümkündür.

Ülseratif kolit

Yalnızca rektum ve kalın bağırsakta görülen kronik, genellikle ataklarla seyreden sürekli bir enflamasyondur. Bağırsak zarında ülserler oluşur ve ağrılı, kanlı, mukuslu ishal meydana gelir. Hastalığın nedeni büyük ölçüde bilinmemektedir.

Üveit

Gözün orta zarının (damarsal tabaka, iris ve siliyer aparat olarak adlandırılan, gözdeki irisin etrafındaki dairesel asılı aparatın oluşur) enflamasyonudur.

Amgen GmbH

RiesstraÙe 24, 80992 M¼nch

Tel.: (089) 14 90 96-0

Faks: (089) 14 90 96-2000

© 2024 Amgen Inc.

Her hakkı saklıdır.

MedInfo çağrı hattı
0800 264 36 44

Tıbbi-bilimsel ürün talepleri
Pazartesi-Cuma 08.00 - 18.00 arası veya
çevrimiçi olarak medinfo.amgen.de adresinden

